

ZEPPELIN



REMOLQUES



ENGANCHES PARA TRACTOR

ENGANCHE FIJO

HOMOLOGADO
UNE 68015-87



HOMOLOGADO
UNE 68015-87



Código	Tiro	Carga Vert. Máx.	Carga Tracc. Máx.	Euros
ESIN5500620	60 x 45			52,60
ESIN5500720	70 x 45	1,5 T	20 T	64,80
ESIN5500820	80 x 45			68,00

Código	Tiro	Carga Vert. Máx.	Carga Tracc. Máx.	Euros
ESIN5510911	90 x 60			124,00
ESIN5511011	100 x 60	2 T	30 T	132,00

BOLA DE ENGANCHE



Código	Carga	Diámetro	Rosca	Largo	Euros
11776	3500 Kg	50 mm	22x1,5 mm	125 mm	25,95

PERNO CON BOLA PARA ENGANCHE



Código	Diámetro	Rosca	Largo	Euros
09598	22 mm			16,80
09599	50 mm	25 mm	190 mm	17,15

ENGANCHE DE TIRO COMPLETO



Código	Bola Ø	Distancia agujeros	Agujero Ø	Carga	Euros
39885	50,05 mm	89 mm	16,5 mm	3500 Kg	50,40
39886	50,05 mm	89 mm	16,5 mm	1500 Kg	41,30

CABEZAL PARA REMOLQUE

CUADRADO



Código	Ø	Carga	Euros
ESIN510102	50 mm		19,35
ESIN510101	60 mm	750 Kg	18,35
ESIN510138	50 mm		29,10
ESIN510139	60 mm	1300 Kg	29,10

REDONDO



Código	Ø Delantero	Ø Trasero	Carga	Euros
11772		35 mm		33,90
11773			3500 Kg	32,95
11774	50 mm	50 mm		33,95
11775		60 mm	1000 Kg	32,95

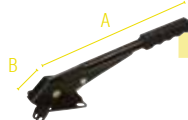
PALANCAS DE FRENO DE MANO

PALANCA DE FRENO PARA CARRETILLA



Código	Notas	Euros
01395	SIN polea	65,45
01394	CON polea de acero	69,65

PALANCA DE FRENO TIPO FIAT



Código	Largo A	Largo B	Notas	Euros
12697	296 mm	57,2 mm	SIN polea	16,95

PALANCA DE FRENO



Código	Notas	Euros
12698	Con polea de Nylon	29,80

POLEA PARA PALANCA DE FRENO



Código	Tipo	Notas	Euros
00125	Nylon	Para palanca 12698	3,25
00032	Acero	Para palanca 12697	3,10

PIES DE APOYO

PIE DE APOYO MOTORIZADO



Código	Carga
ES70340	300 Kg
Batería	Euros
12V 350W	338,00

PIE DE APOYO FIJO



Código	Ø Camisa	Altura	Ø Base	Carga	Euros
01058	40 mm	385 mm	95 mm	200 Kg	18,60
00502	50 mm	470 mm	160 mm	300 Kg	26,75
00506	60 mm	460 mm	160 mm	600 Kg	36,10
00508	70 mm	495 mm	160 mm	1000 Kg	58,80
00509	80 mm	500 mm	220 mm	1200 Kg	81,55

PIE DE APOYO



Código	Ø Camisa	Altura	Ø Base	Carga	Euros
02430	60 mm	500 mm	160 mm	600 Kg	87,60
02431	70 mm			1000 Kg	92,00



Código	Ø Camisa	Altura	Ø Base	Carga	Euros
01083	70 mm	620 mm	220 mm	3000 Kg	109,00
01084	80 mm			4000 Kg	119,00

PIE DE APOYO CON RUEDA



Código	Ø Camisa	Altura	Carrera	Carga	Rueda	Euros
02073	60 mm	840 mm	220 mm	800 Kg	220x55 mm	86,50
00520	70 mm	985 mm	300 mm	1000 Kg	280x80 mm	117,75



Código	Ø Camisa	Altura	Carrera	Carga	Rueda	Euros
00518	48 mm	630 mm	220 mm	150 Kg	220x50 mm	27,90
12352	60 mm	720 mm	300 mm	400 Kg	200x80 mm	94,50

Código	Ø Diámetro	Euros
12354	60 mm	95,55



RUEDA JOCKEY DE GOMA.
ABATIBLE.

BRIDA DE ENGANCHE



Código	Ø Diámetro	Notas	Euros
12359	60 mm	Brida para pie 12352	29,40



Código	Ø	Distancia entre ejes	Notas	Euros
00527	48 mm	105 mm	Brida para pie 00518	7,95

CUÑAS

SET DE 2 CUÑAS



Código	Unidades	Euros
ESTG045	2 cuñas	73,50

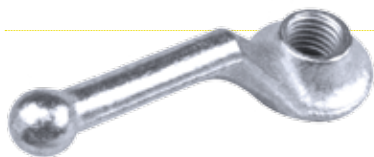


PIE DE APOYO HIDRÁULICO

Código	Ø	Carga (100 bar)	Carga (150 bar)	Euros
04622	80 mm	3300 Kg / 100 bar	4970 Kg / 150 bar	198,90
04623	100 mm	5670 Kg / 100 bar	8500 Kg / 150 bar	223,95

CERRAJERÍA PARA REMOLQUES

MANILLAS ROSCADAS



Código	Rosca	Peso	Euros
ESIN20200	5/8"	0,22 Kg	2,65
ESIN20202	3/8"		4,35

CIERRES CATALANES



Código	Cierre	Uñas para montar	Peso	Euros
ESIN20221	Mediano C-3	U-3, U-9	0,50 Kg	8,70
ESIN20220	Mediano C-4	U-4	0,35 Kg	7,55

UÑA DE CHAPA FIJA UH-4



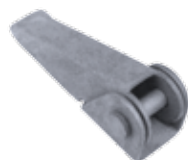
Código	Peso	Euros
ESIN20224	0,08 Kg	0,80

UÑAS FIJAS CINCADAS



Código	Descrip.	Cierres Comp.	Uñas montar	Peso	Euros
ESIN20261	U-3	C-3, C-13	U-3, U-9	0,50 Kg	2,50
ESIN20262	U-4	C-4, C-14, C-15	U-4	0,35 Kg	1,65

BISAGRAS DE CHAPA



Código	Descripción	Longitud	Peso	Euros
ESIN10002	BS-20	81 mm	0,13 Kg	1,90
ESIN10103	BS-30	106 mm	0,40 Kg	3,85
ESIN10100	BS-40	141 mm	0,56 Kg	5,80

BISAGRAS DESMONTABLES



Código	Descripción	Longitud	Peso	Euros
ESIN10303	BS-11	79 mm	0,19 Kg	2,10
ESIN10304	BS-12	124 mm	0,45 Kg	4,80

CIERRE DE CHAPA CH-4



Código	Peso	Euros
ESIN20016	0,22 Kg	2,80

CIERRE DE CHAPA CRH-6



Código	Peso	Euros
ESIN20016	0,96 Kg	11,20

CIERRE DE CHAPA HH-10



Código	Peso	Euros
ESIN20242	0,31 Kg	3,10

RODETES

Código	Diámetro exterior	Diámetro interior	Peso	Euros
00528	400 mm	292 mm	750 Kg	139,00
00529	500 mm	392 mm	1000 Kg	152,00
00530	600 mm	485 mm	1700 Kg	210,00
12	700 mm	585 mm	2200 Kg	230,00



RECAMBIOS PARA CISTERNAS

TAJADERA DE PISTÓN



Código	Pulgadas	Ø	Euros
03055	4"	91 mm	169,00
03056	5"	120 mm	240,00
03057	6"	144 mm	294,00



Código	Pulgadas	Ø	Euros
03060	5"	120 mm	270,00
03065	6"	143 mm	300,00



Código	Pulgadas	Ø	Euros
03058	4"	91 mm	265,00
03059	5"	120 mm	308,00
03066	6"	144 mm	320,00
03069	8"	191 mm	580,00

PISTÓN PARA TAJADERAS



Código	Pulgadas	Ø	Euros
39887	4", 5", 6"	16 mm	199,50
39888	8"		211,40



Código	Para tajadera	Ø	Euros
39889	4"	16 mm	283,40
39890	5"		261,70
39891	6"		268,60

VÁLVULA DE BOLA MACHO-HEMBRA



Código	Pulgadas	Presión nominal	Euros
03409	1/2"	25 bar	11,50
03407	3/4"		11,60
03406	1"		12,00

VÁLVULA DE BOLA HEMBRA-HEMBRA



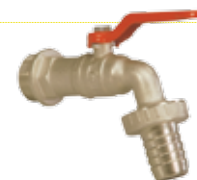
Código	Pulgadas	Presión nominal	Euros
03329	1/4"	25 bar	4,80
03333	3/8"		7,10
03334	1/2"		8,55
03335	3/4"		10,90
03336	1"		17,00
03337	1 1/4"		22,50
03338	1 1/2"		34,50
03339	2"		53,25

LLAVE DE GRIFO HEMBRA-HEMBRA



Código	Pulgadas	Presión nominal	Euros
19707	3/4"	16 bar	11,75
19708	1"		15,40
19709	1 1/4"		23,55
19710	1 1/2"		38,30
19712	2 1/2"		73,95
19713	3"	10 bar	87,00
19714	4"		129,60

GRIFO CURVO



Código	Pulgadas	Euros
03327	3/8"	9,00
03340	1/2"	9,50
03328	3/4"	14,00
03350	1"	17,50

VÁLVULA DE SIFÓN



Código	Notas	Diámetro	Euros
03300	Tipo recto	60 mm	230,00
03301			215,00
03303	Tipo curvo	80 mm	239,00
03305			258,00

COPA DE REPUESTO



Código	Notas	Euros
03299	Enganche a media vuelta	17,40
03302	Enganche roscado	34,60

BOLA DE FLOTACIÓN



Código	Ø Diámetro	Euros
01404	60 mm	9,00
01405	80 mm	12,00
03345	100 mm	15,00

PALETAS

PALETAS PARA DEPRESORES



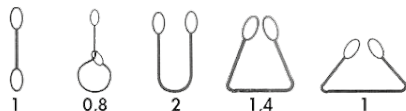
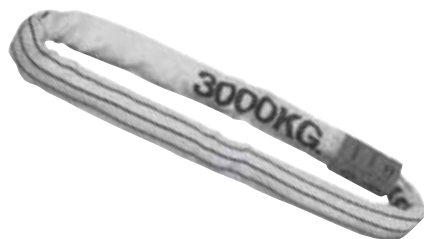
Código	Notas	Largo	Ancho	Euros
04651		180 mm		3,80
04652		240 mm	41 mm	3,00
04653		300 mm		4,55
04654	Battioni & Pagani		6,5 mm	4,85
04655		370 mm	46,5 mm	6,50
04656		450 mm		9,30
11612		400 mm	70 mm	13,00
35485		210 mm	57 mm	6,10
39321		214 mm	33 mm	5,30
37748		220 mm	45 mm	7,30
37750			6 mm	6,05
35486		240 mm	64 mm	7,70
35487		265 mm	57 mm	6,50
39322			33 mm	4,4 mm
37754	Hertell	300 mm	40 mm	6 mm
35488			64 mm	7,5 mm
35489		309 mm	45 mm	5,55
33652		310 mm	40 mm	6 mm
35490		359 mm	45 mm	8,30
35496		360 mm		9,35
35492		425 mm	64 mm	7,5 mm
				11,15

CINCHAS



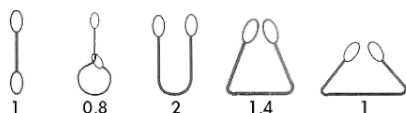
Código	Capacidad de carga	Ancho	Largo	Euros
18733	750 Kg	25 mm	5500 mm	11,00
39818	1500 Kg	38 mm		16,50
67410			6000 mm	31,00
67411			8000 mm	35,00
39819	2500 Kg	50 mm	9500 mm	35,00
67412			12000 mm	43,00
39820			14000 mm	50,00
67413			20000 mm	60,00

CINCHAS REDONDAS CON ANILLO DE POLIESTER



Código	Longitud	Color	Dis. 1	Dis. 0,8	Dis. 2	Dis. 1,4	Dis. 1	Euros
73382	2000 mm							6,90
73383	3000 mm	Morado	1000	800	2000	1400	1000	8,90
73384	4000 mm							9,50
58144	2000 mm							12,70
58145	3000 mm	Verde	2000	1600	4000	2800	2000	19,30
58146	4000 mm							25,60
58147	2000 mm							16,05
58148	3000 mm	Amarillo	3000	2400	6000	4200	3000	22,00
58149	4000 mm							32,85

CINCHAS DE OJAL



Código	Anchura	Longitud	Color	Dis. 1	Dis. 0,8	Dis. 2	Dis. 1,4	Dis. 1	Euros
73379		2000 mm							9,90
73380	30 mm	3000 mm	Morado	1000	800	2000	1400	1000	12,00
73381		4000 mm							14,55
58138		2000 mm							20,55
58139	60 mm	3000 mm	Verde	2000	1600	4000	2800	2000	30,05
58140		4000 mm							35,95
58141		2000 mm							29,50
58142	90 mm	3000 mm	Amarillo	3000	2400	6000	4200	3000	42,30
58143		4000 mm							54,85

PORTA-APEROS

CAJA PORTA HERRAMIENTA DE CHAPA



Código	Largo	Ancho	Alto	Euros
01431			175 mm	26,10
01435	300 mm	90 mm	95 mm	23,20
01276		200 mm	150 mm	27,15
01261	420 mm	130 mm	130 mm	40,85
01262	500 mm	250 mm	250 mm	73,50

CAJA HERRAMIENTA DE PLÁSTICO



Código	Largo	Ancho	Alto	Euros
35067	320 mm		130 mm	28,30
35070	420 mm	150 mm		31,80

CAJA PORTA-HERRAMIENTA DE PLÁSTICO



Código	Dimensiones	Euros
89968	500 x 350 x 300 mm	68,00
89969	500 x 350 x 400 mm	71,40



Código	Dimensiones	Euros
89974	550 x 250 x 294 mm	77,00